

Introduzione

Obiettivi e vantaggi  
del corso

Chi trae vantaggio da  
questo corso  
di formazione?

I punti salienti  
del corso di formazione

Modalità e requisiti  
del corso di formazione

Contatti

## Installazione e configurazione della Piattaforma EPLAN 2024

Tutti i dettagli in un giorno

Lasciatevi guidare nel passaggio  
alla nuova Piattaforma EPLAN 2024



## Tutti i dettagli in un giorno: installazione e configurazione della piattaforma EPLAN 2024

EPLAN 2024 offre una base tecnica moderna per un'esperienza utente completamente nuova.

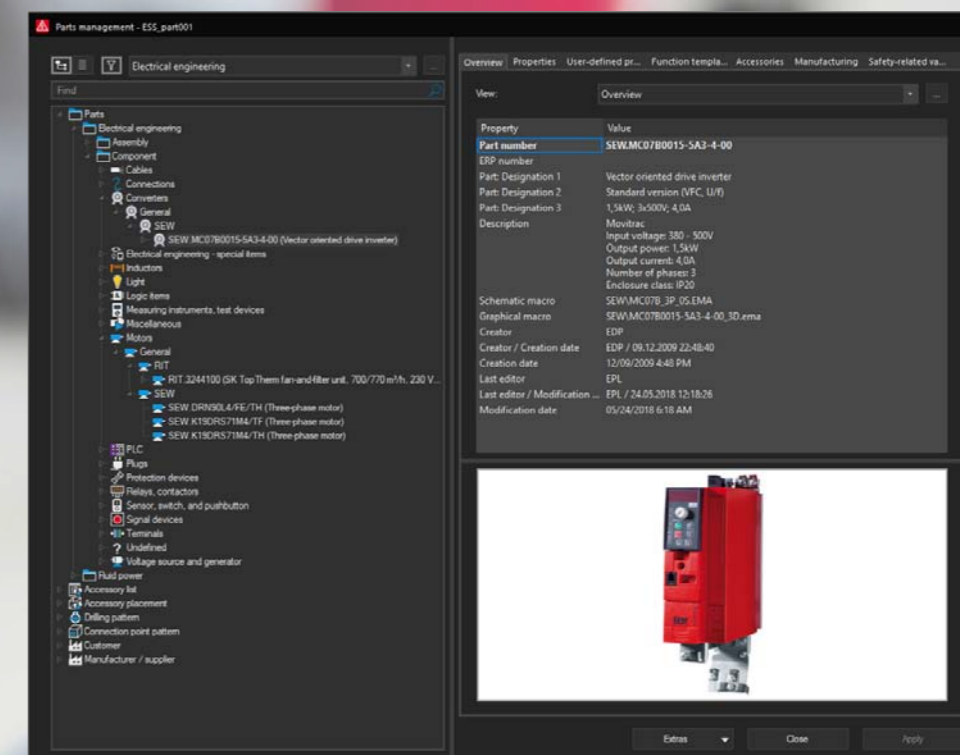
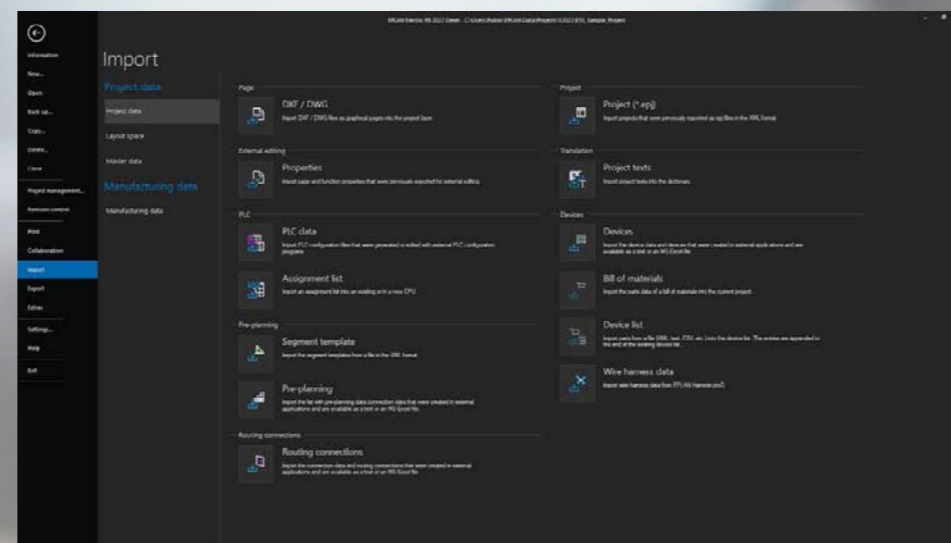
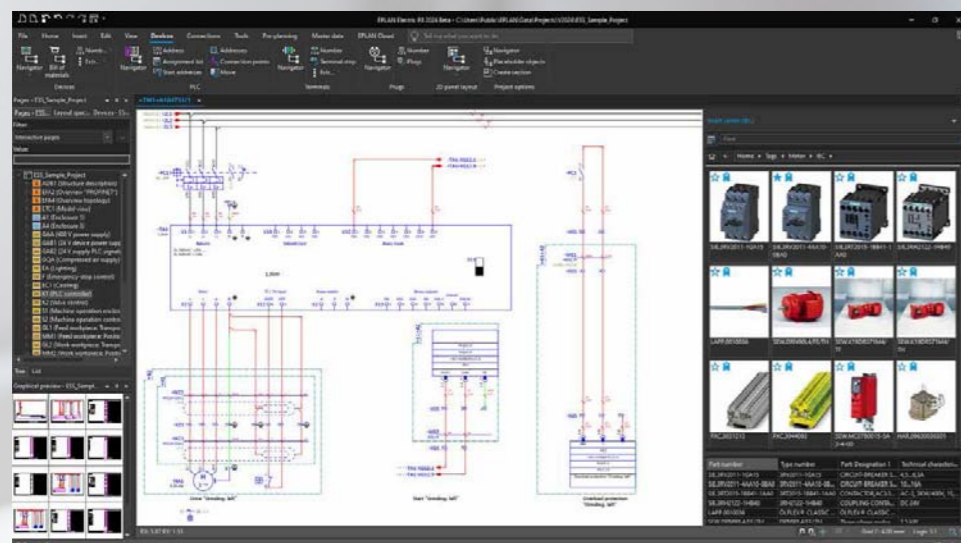
Nel nostro corso di aggiornamento, della durata di un giorno, vi mostreremo le nuove funzionalità chiave e vi offriremo consigli utili per l'implementazione.

Nei nostri corsi di formazione vi mostriamo le più importanti novità della Piattaforma EPLAN 2024.

Imparerete a conoscere le innovazioni grazie ad esempi pratici e a sfruttare i vantaggi dei nostri materiali formativi illustrati e digitali.







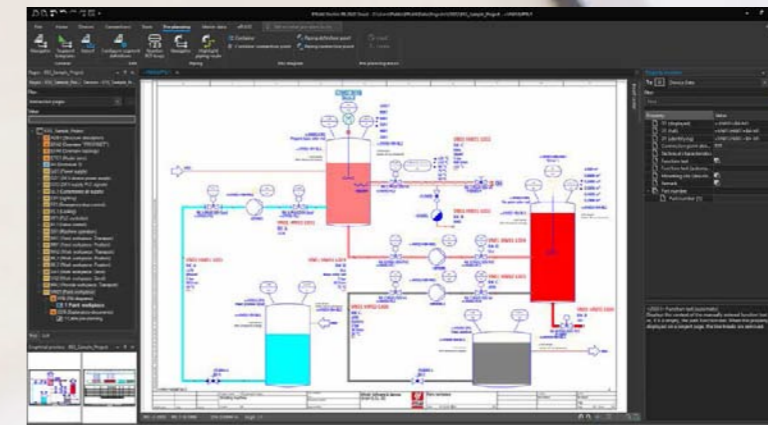
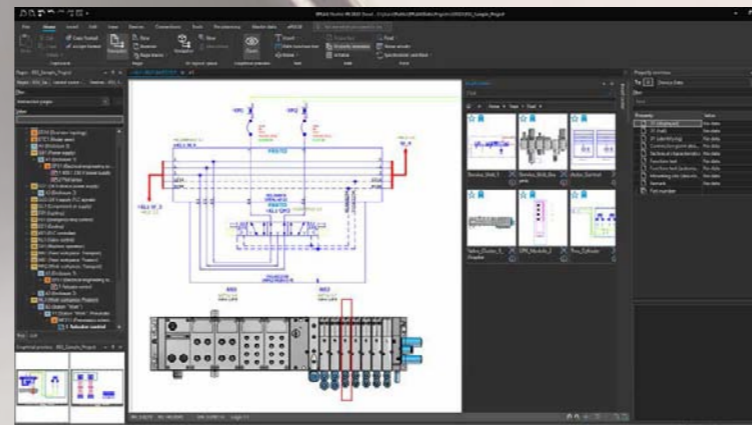
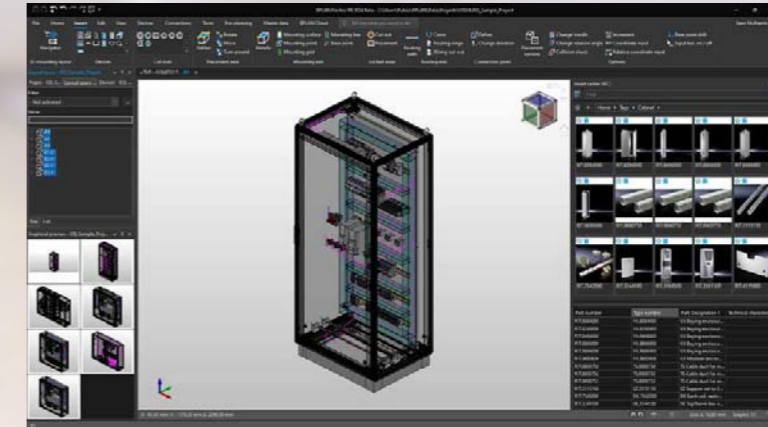
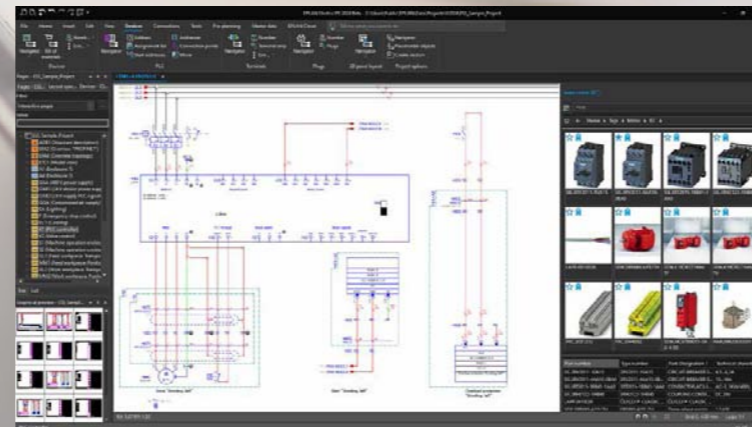
## Obiettivi e vantaggi del corso

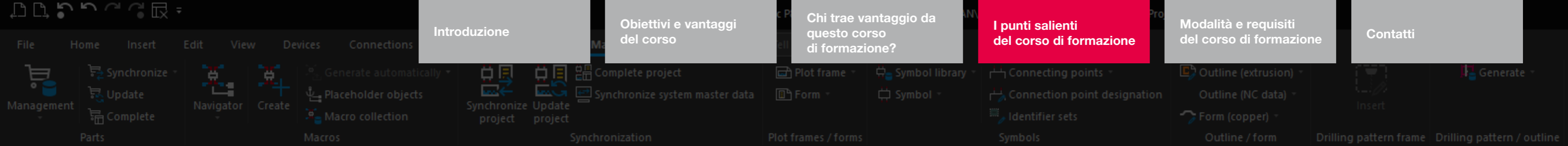
- Installare e configurare la nuova Piattaforma EPLAN 2024 dal vivo durante la sessione di formazione
- Conoscere le innovazioni attraverso esempi pratici
- Conoscere i vantaggi dei nostri materiali formativi illustrati e digitali
- Imparare a utilizzare il sistema integrato di gestione delle autorizzazioni
- Con le nostre istruzioni sulle best practice, sarete in grado di passare dal modello di progetto al progetto di base in modo rapido e semplice



# Chi trae vantaggio da questo corso di formazione?

- Il corso di formazione è stato concepito per soddisfare le esigenze degli utenti chiave (key users) di EPLAN, degli amministratori e responsabili dell'integrazione della Piattaforma EPLAN negli scenari di sistema delle aziende che hanno utilizzato la versione 2.9 o le precedenti.





# I punti salienti del corso di formazione

## ■ I punti salienti del corso di formazione

- Installazione iniziale della nuova Piattaforma EPLAN 2024
- Funzionamento simultaneo della Piattaforma EPLAN 2024 e della versione 2.9 o precedenti.
- Gestione dei diritti di vari gruppi di utenti in EPLAN

## ■ Identity client

- Amministrazione dell'organizzazione nel Cloud EPLAN
- Registrazione centralizzata per i prodotti EPLAN Cloud

## ■ Nuovo formato interno per i database

- Migrazione dei database di accesso esistenti alla Piattaforma EPLAN
- Connessione di database SQL esistenti

## ■ Conversione di modelli di progetto in progetti di base

- Conversione di modelli di progetto da versioni precedenti della Piattaforma a progetti di base



## Modalità del corso di formazione

Partecipate al nostro corso di formazione online della durata di un giorno. Vi forniremo gratuitamente un ambiente di formazione completo.

**Non è necessaria alcuna installazione o licenza EPLAN!**

## Desiderate contattarci direttamente?

Il nostro team sarà felice di assistervi.

Telefono: +39 (0)2 2504812

E-mail: mail: [info@eplan.it](mailto:info@eplan.it)



**Formazione online o in presenza**

Tutte le informazioni, le sedi e le date degli  
eventi: <https://www.eplan.it/servizi/corsi/>



Introduzione

Obiettivi e vantaggi  
del corso

Chi trae vantaggio da  
questo corso  
di formazione?

I punti salienti  
del corso di formazione

Modalità e requisiti  
del corso di formazione

Contatti

**EPLAN S.r.l.**

Via N. Machiavelli 4/6 – Pioltello (20096) – Milano

Telefono: +39 (0)2 2504812

info@eplan.it – www.eplan.it

PROCESS CONSULTING

ENGINEERING SOFTWARE

IMPLEMENTATION

GLOBAL SUPPORT

FRIEDHELM LOH GROUP

